

# L'Anell. Centre sociocultural

Alberto Millà Martínez · 12 · Curs 2018/19



Racó de l'anell

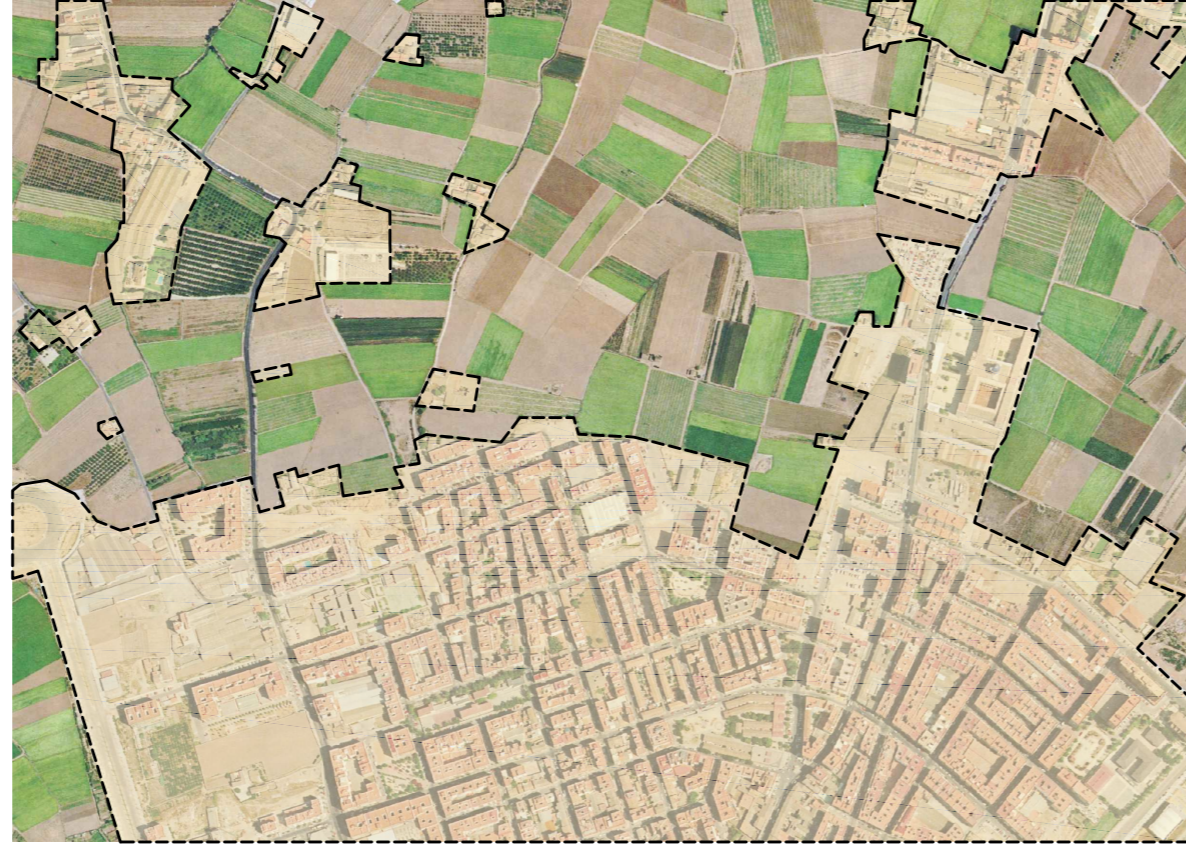
Projecte que rep el nom de la escassa horta valenciana que sobreviu entre València i Tavernes Blanques. El seu nom, Racó de l'Anell, naix del anell que formen les aigües de les històriques sèquies valencianes, sense barrejar-se, la de Rascanya i la Font. Suposa un espai privilegiat d'alt valor patrimonial, ambiental, agrícola i paisatgístic, un oasi de tranquil·litat, un racó de gran interès humà que exerceix de pulmó verd en el nord de la capital valenciana alhora que salvaguarda de la nostra més antiga tradició i cultura.

Des de fa més d'una dècada este espai es troba en perill. El PGOU pretén fer passar una de les seues noves carreteres convertint els seus fèrtils i emblemàtics llocs en asfalt, soroll i contaminació. El projecte preveu destruir la majoria de les seues històriques alqueries i la desaparició de la seua horta. El projecte es troba paral·litzat per la falta de recursos econòmics de l'administració. Per tant és de vital importància l'actuació en este espai.

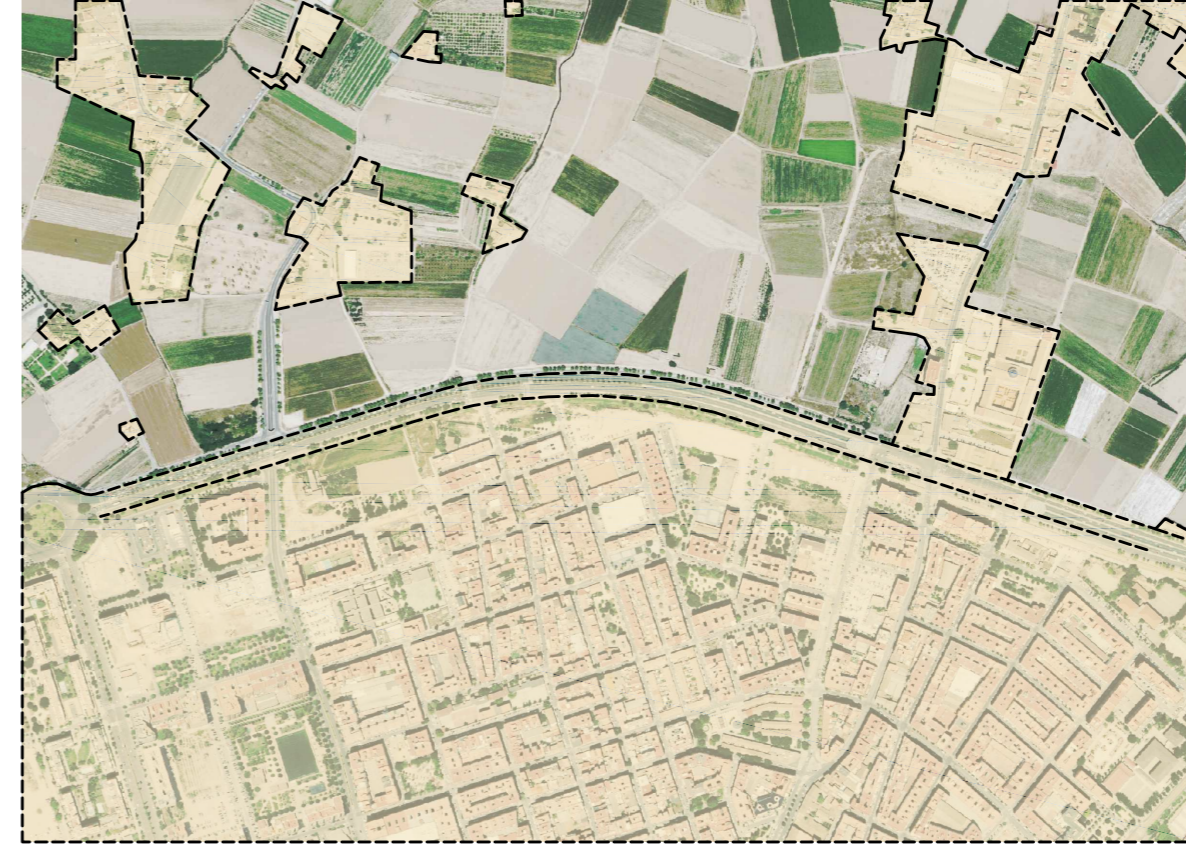
La estratègia es generar una infraestructura que connecte de nou l'horta valenciana del Racó de l'Anell amb la ciutat de València, separades per l'avinguda dels Germans Machado. D'esta manera, es revitalitza aquesta zona de terra viva i el barri de Torrefiel, manifestant la importància de salvaguardar un lloc important i irremplaçable del patrimoni valencià front a les pretensions del PGOU. Així mateix, generar un espai arquitectònic que siga un llar cultural dels veïns del barri on es genere un intercanvi sociocultural.



Ortofoto RGB\_Any 1956



Ortofoto RGB\_Any 2000



Ortofoto RGB\_Any 2018



Estat urbà actual

### Vora nítida

- Menor permeabilitat
- Major contrast i impacte horta-ciutat
- Reducció de relacions transversals
- Afavorix només trànsit longitudinal



### L'HORTA INVADIX LA CIUTAT

Proposta de regeneració urbana

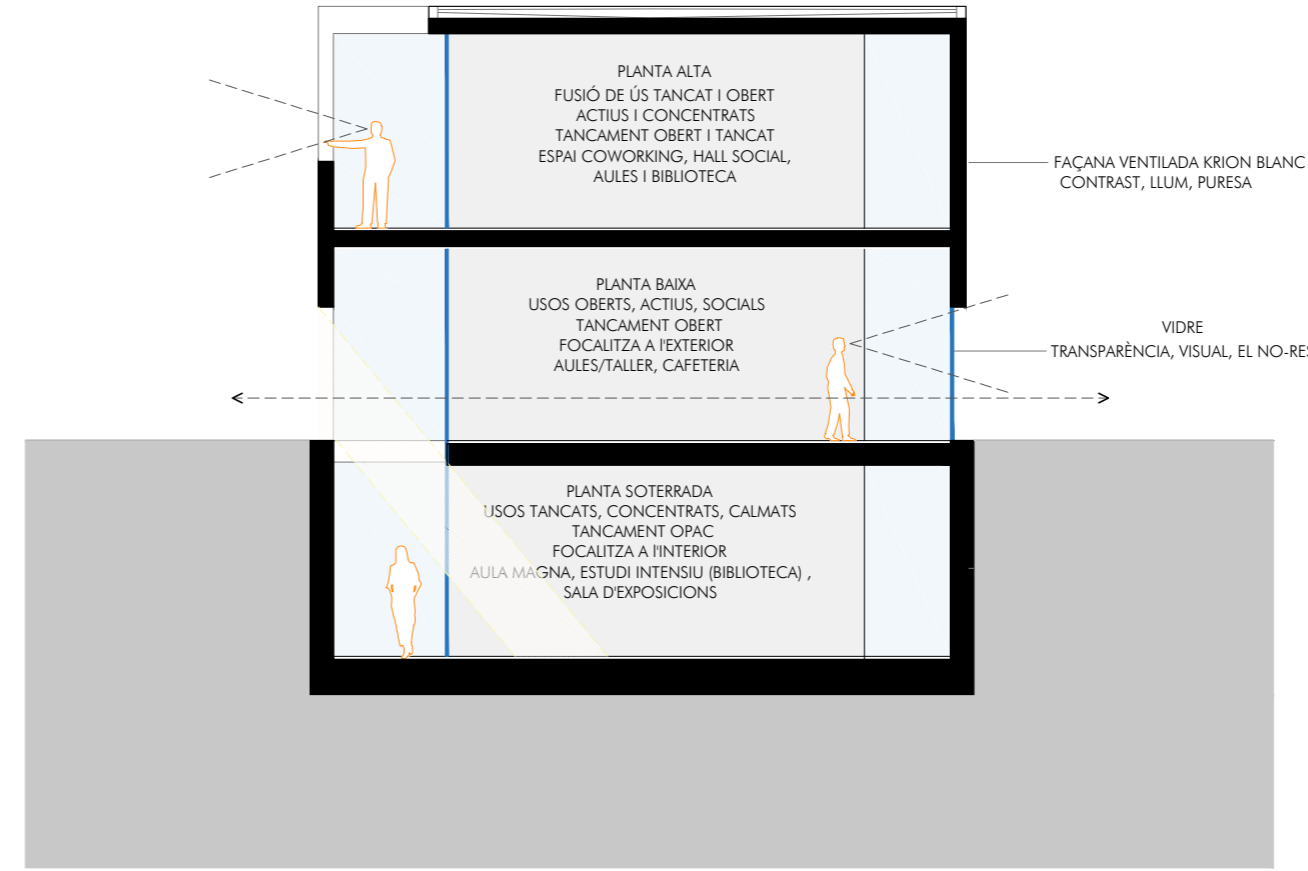
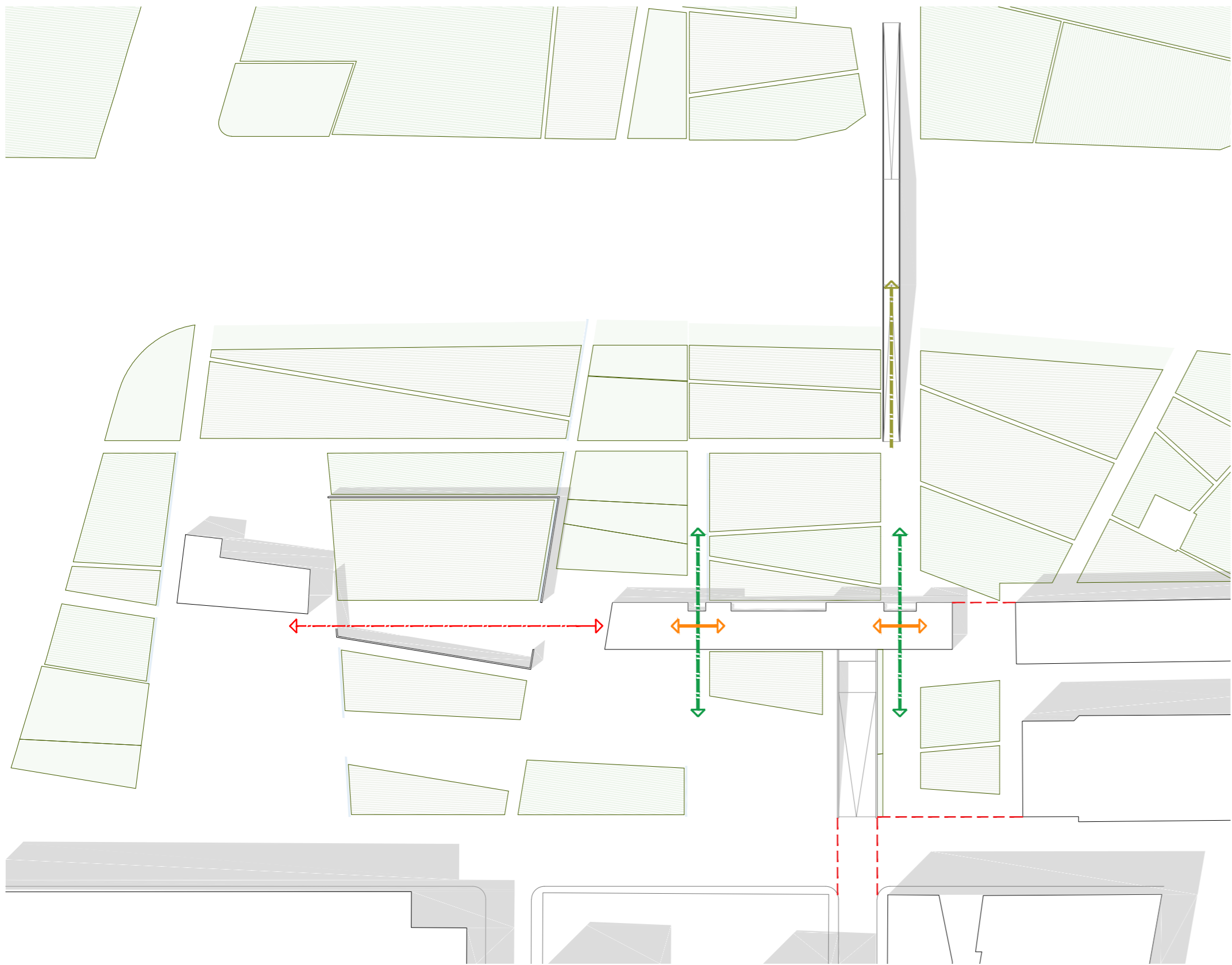
### Vora difusa

- Major permeabilitat
- Major relació i connexió horta-ciutat
- Afavorix relacions transversals
- Límit degradat es transforma en connexió.

- Pas elevat (connexió horta-ciutat)
- Pulmó verd (connexió del conjunt)
- Frontera
- ↔ Relacions transversals







Es concep com un espai arquitectònic dins de l'espai natural i amb l'objectiu de ser la peça angular de la revitalització tant del barri com de la reconexió de l'horta amb la ciutat.

Es genera una peça lineal, en continuïtat de les edificacions limitants a fi d'amortir i reblir la trama urbana i generar un filtre, una zona de pas prèvia al parc i a l'horta.

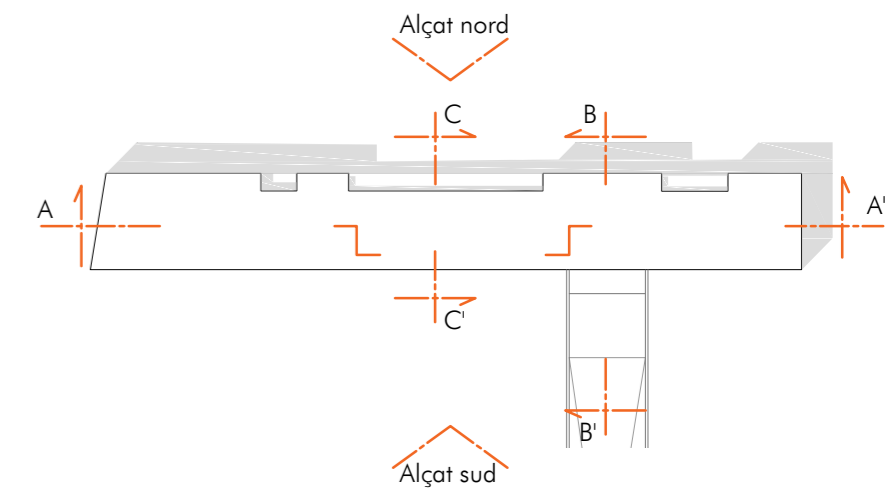
L'edifici està format per una zona soterrada on s'ubicaran els usos tancats; sala d'exposicions, estudi intensiu de la biblioteca i aula magna. Damunt d'este es troba la planta baixa, sent molt transparent, a fi de donar continuïtat visual i espacial a la cota del parc. En esta planta correspon al programa d'usos relatius a l'àmbit social, fortament vinculat al barri, al parc i per consegüent a l'horta. Finalment, en la planta primera, s'ubiquen usos de ambdós caràcters, atès que conté espais tancats i oberts al parc, donant cobuda a espais d'estudi en la biblioteca, hall social i espais coworking.

A fi de donar una òptima il·luminació a la planta soterrada, es genera una continuïtat espacial en altura, és a dir es connecta al llarg de la peça longitudinal per mitjà de dobles i triples altures. També a través d'un pati central longitudinal que baixa fins a la planta, aconseguint una zona exterior privativa.

D'altra banda, la planta baixa, que pretén ser un filtre transparent que done continuïtat espacial al vianant del parc i l'horta, es concep com un element que levita per damunt del terreny.

En referència a la materialitat, es treballarà amb la mínima quantitat de materials distints, de manera que estarà compost generalment per formigó, vidre i esquerdejat de morter blanc. El formigó estarà en la planta soterrada, relacionat amb un element potent i pesat. Les plantes superiors estaran revestides de morter blanc, per a aconseguir eixe contrast entre la cota del terreny i les plantes superiors. La connexió d'ambdós es realitzarà amb vidre, simbolitzant el no-res, la transparència, la llum i la visual del parc en tot moment.

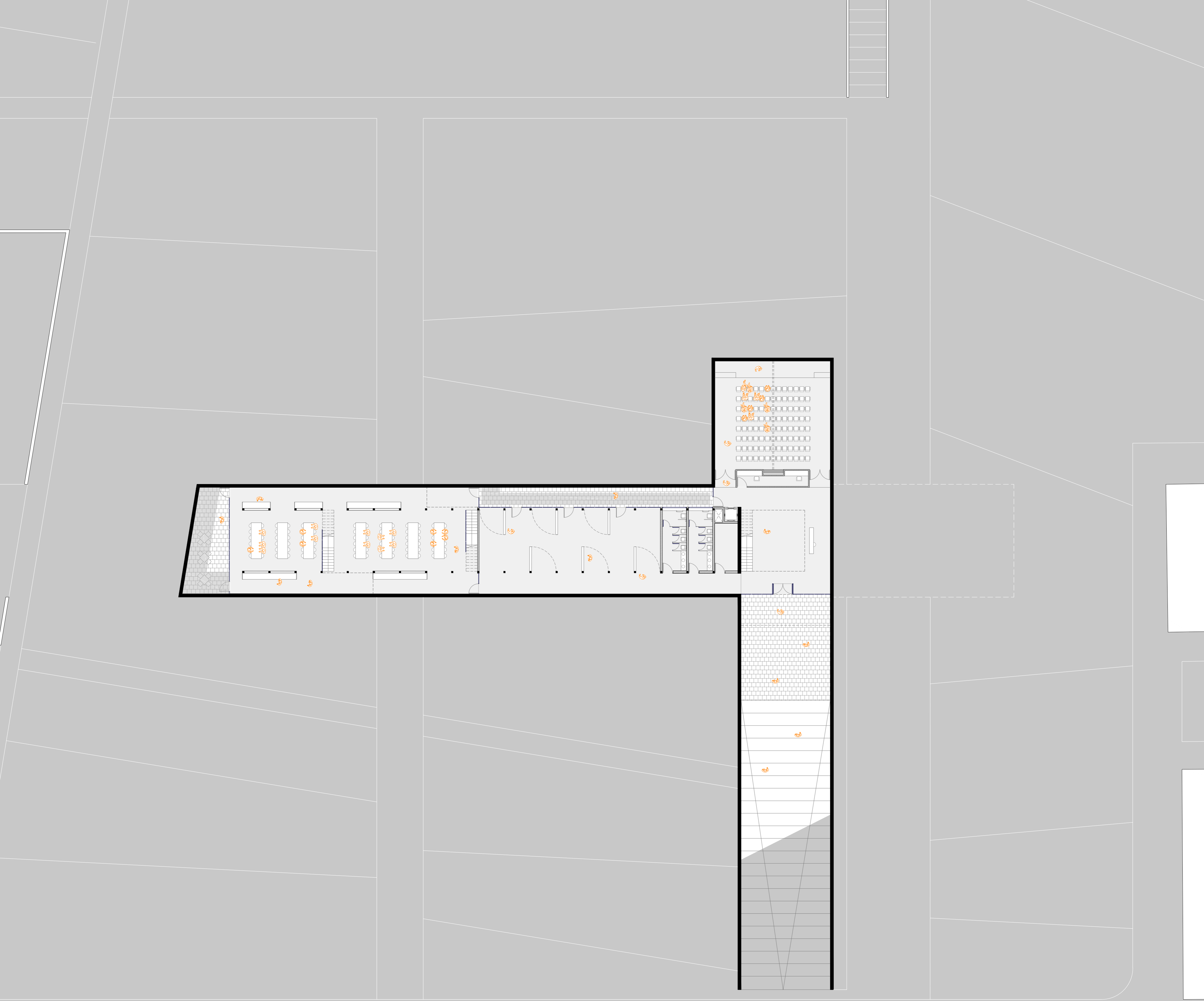
Programa i estratègia arquitectònica



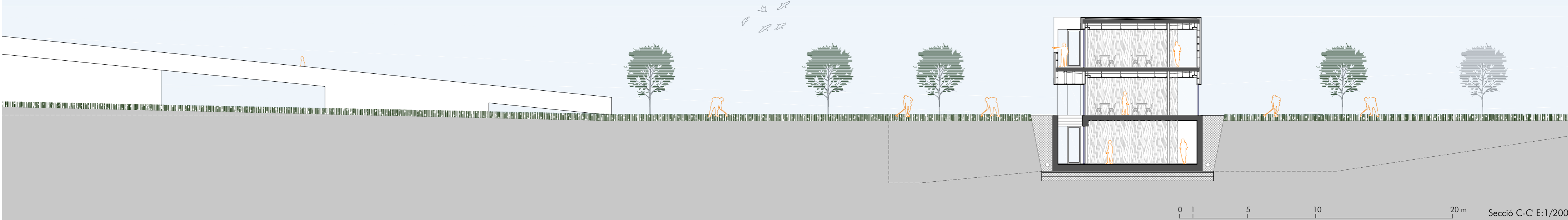
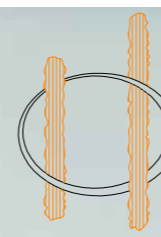
- Trama urbana
  - Connexió amb L'Alqueria del Falcó
  - Connexió amb el Parc
  - Accessos
  - Connexió amb l'Horta del Racó de L'Anell
- Relació amb l'entorn



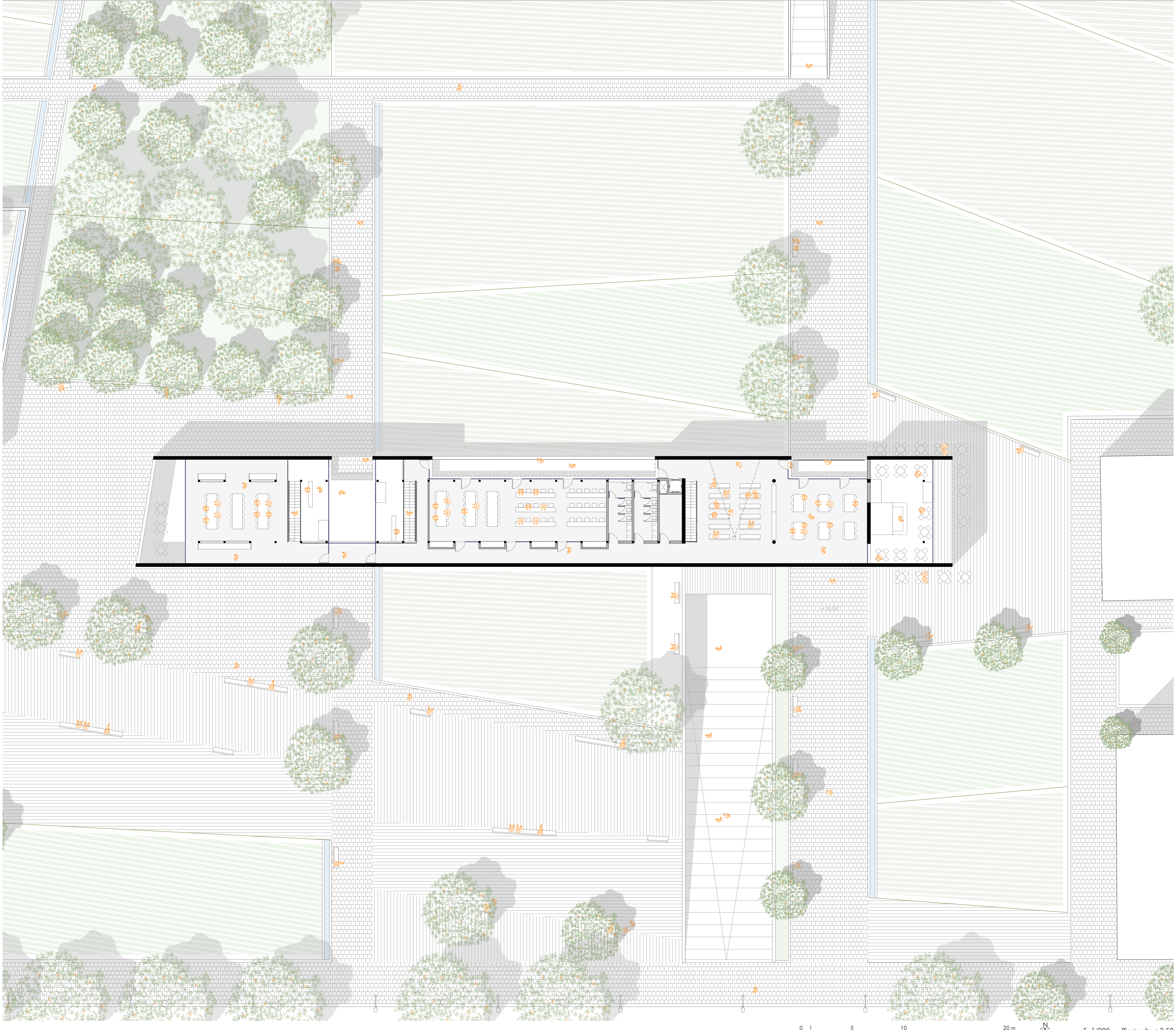
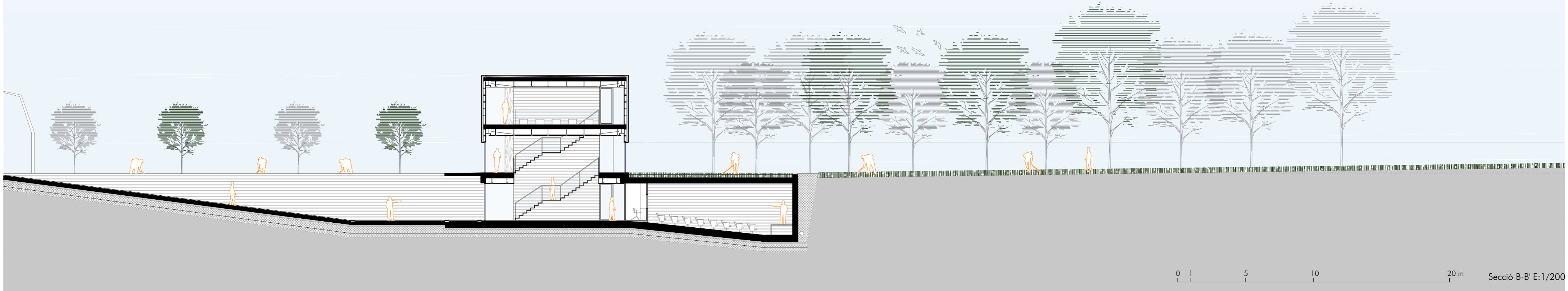
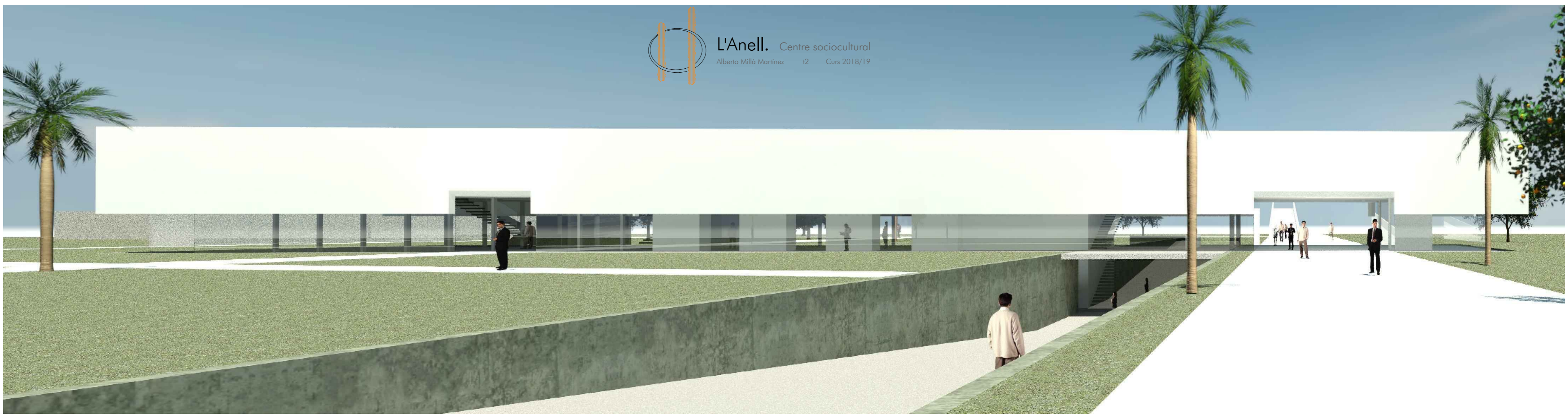














Programa i superfícies per planta

**PLANTA ALTA**  
 +3,50 m 563,60 m<sup>2</sup>

FUSIÓ DE ÚS TANCAT I OBERT  
 ACTIUS I CONCENTRATS  
 TANCAMENT OBERT I TANCAT

ESPAI COWORKING, HALL SOCIAL, AULES I  
 BIBLIOTECA

**PLANTA BAIXA**  
 +0,00 m 579,30 m<sup>2</sup>

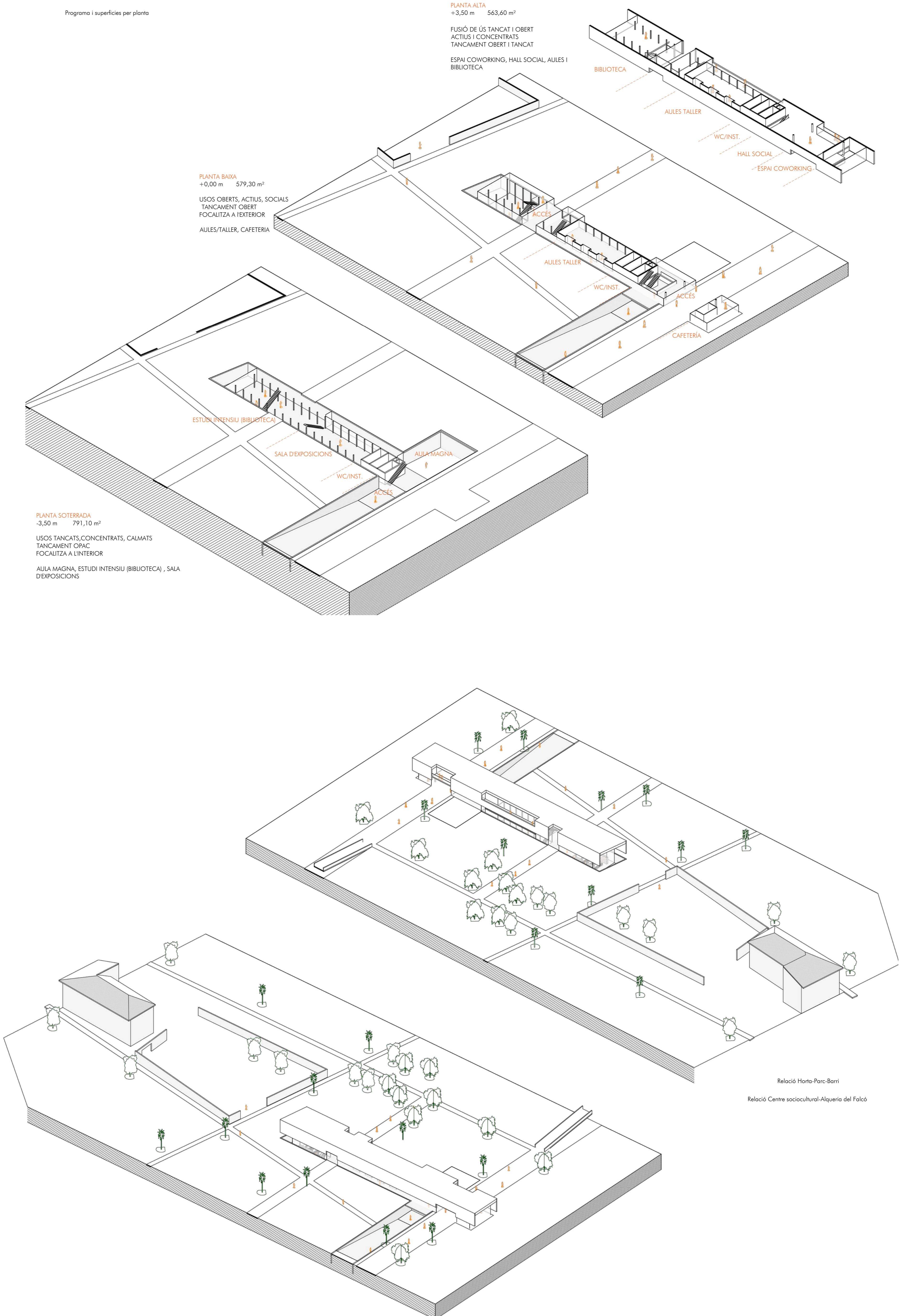
USOS OBERTS, ACTIUS, SOCIALS  
 TANCAMENT OBERT  
 FOCALITZA A L'EXTERIOR

AULES/TALLER, CAFETERIA

**PLANTA SOTERRADA**  
 -3,50 m 791,10 m<sup>2</sup>

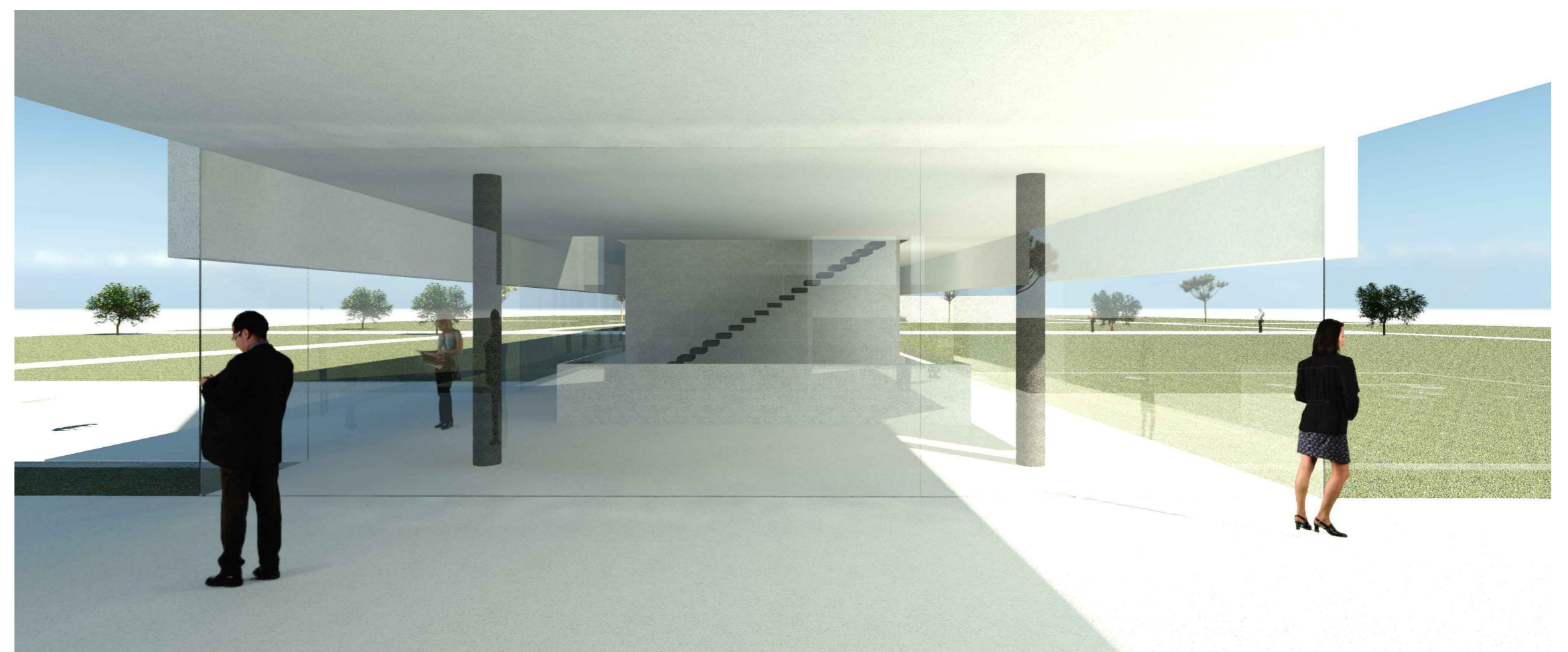
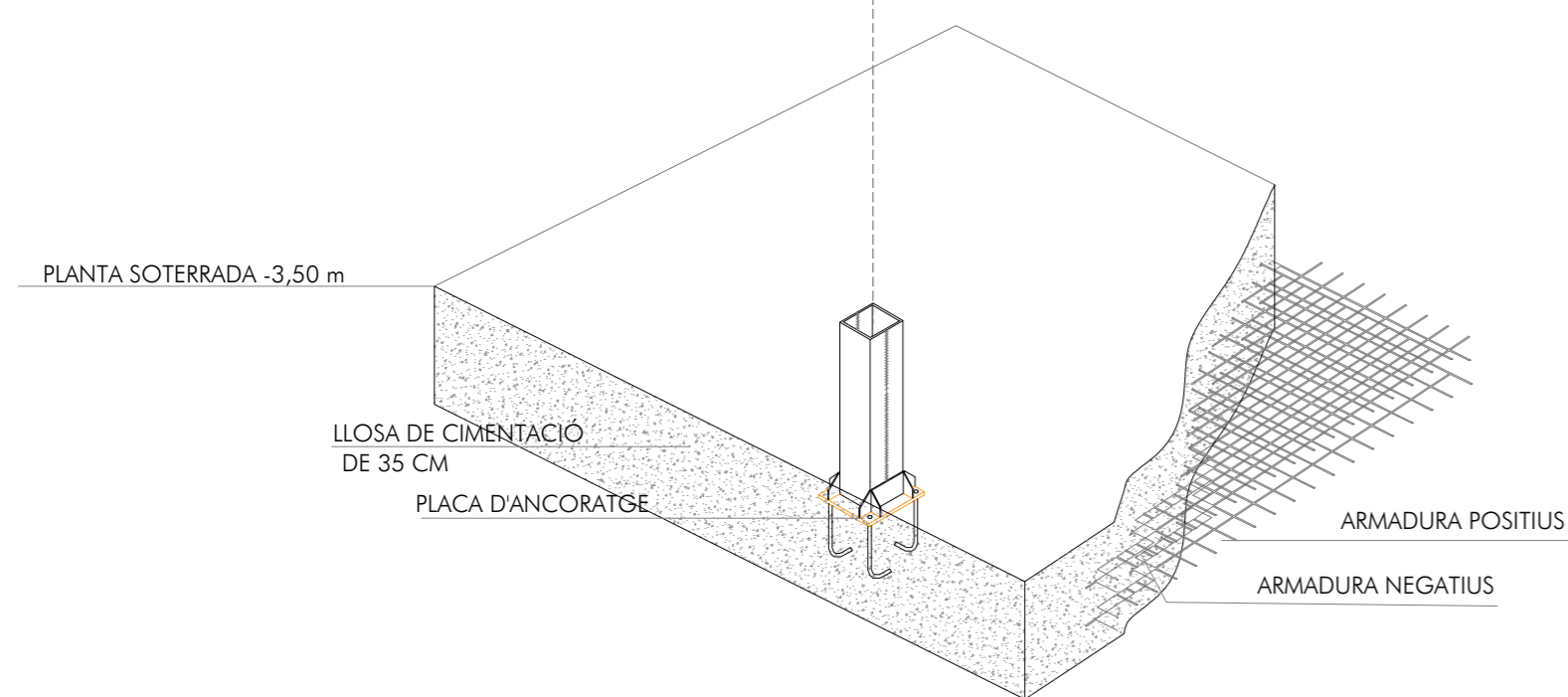
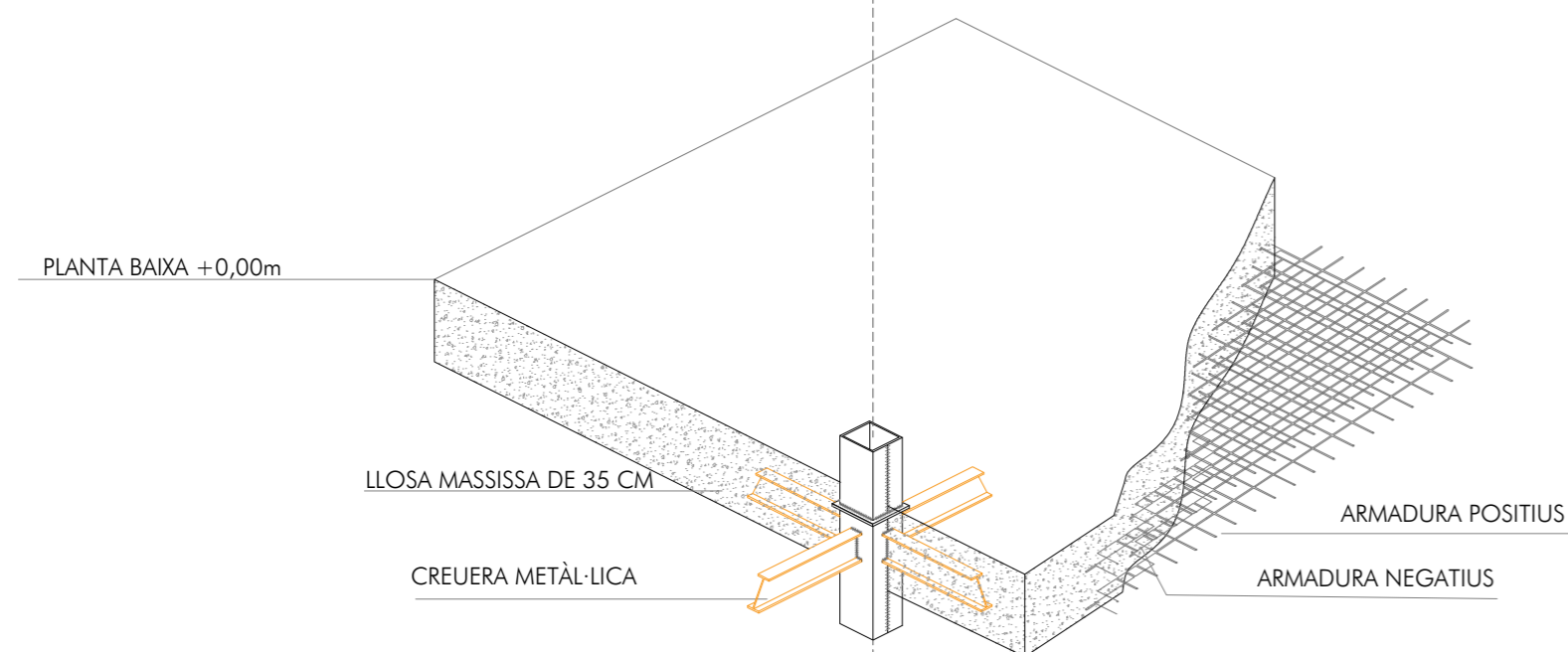
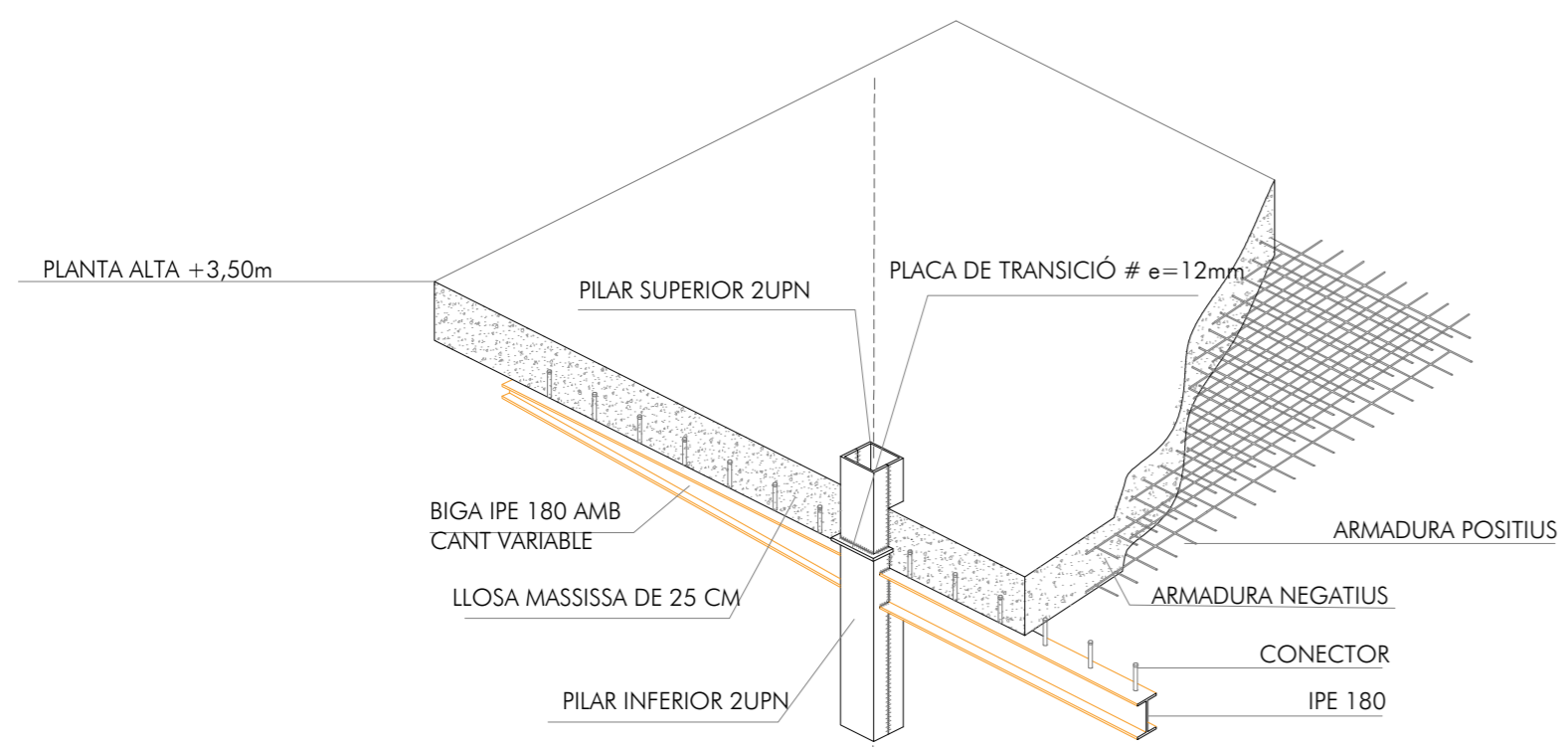
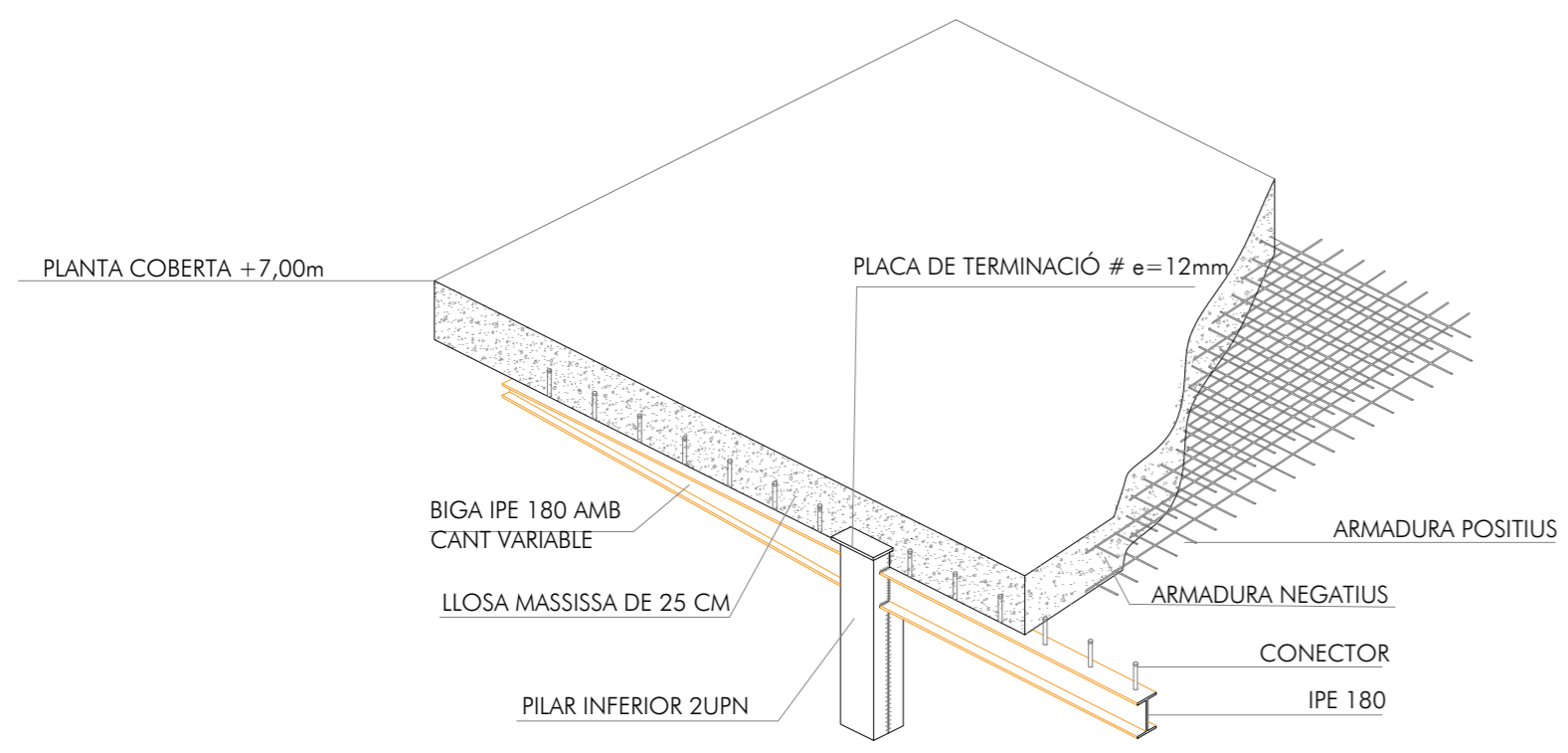
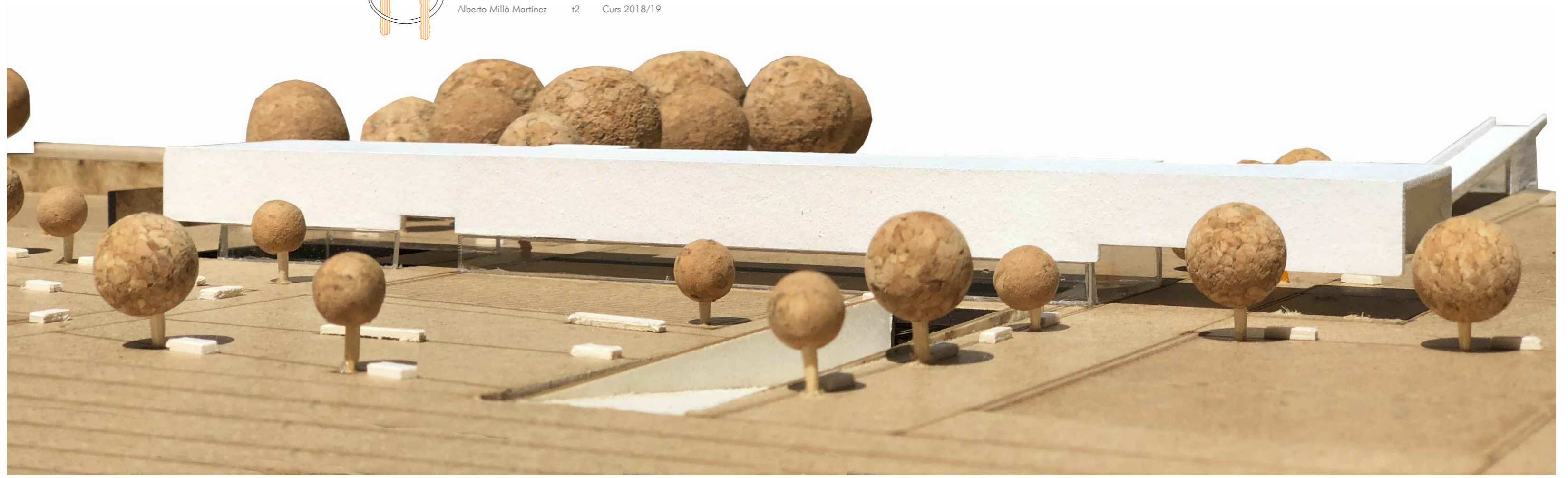
USOS TANCATS, CONCENTRATS, CALMATS  
 TANCAMENT OPAC  
 FOCALITZA A L'INTERIOR

AULA MAGNA, ESTUDI INTENSIU (BIBLIOTECA), SALA  
 D'EXPOSICIONS



Relació Horto-Parc-Barri  
 Relació Centre sociocultural-Alqueria del Falcó

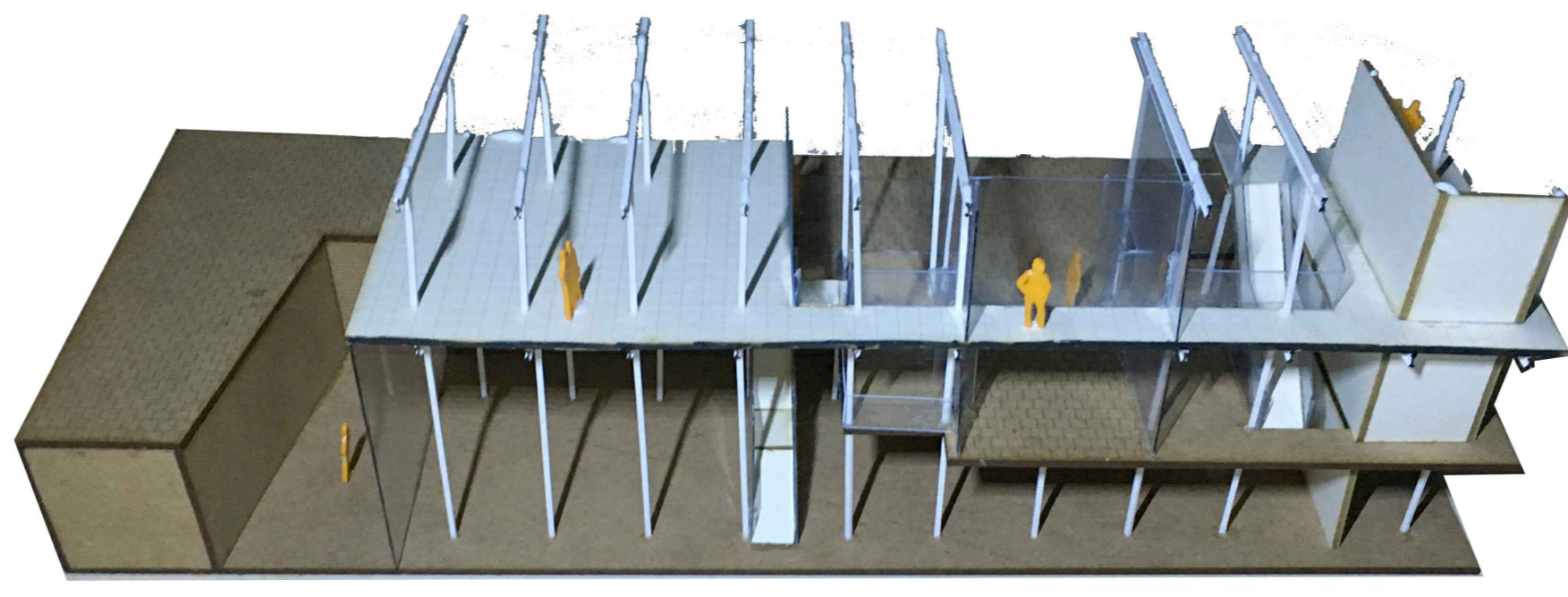




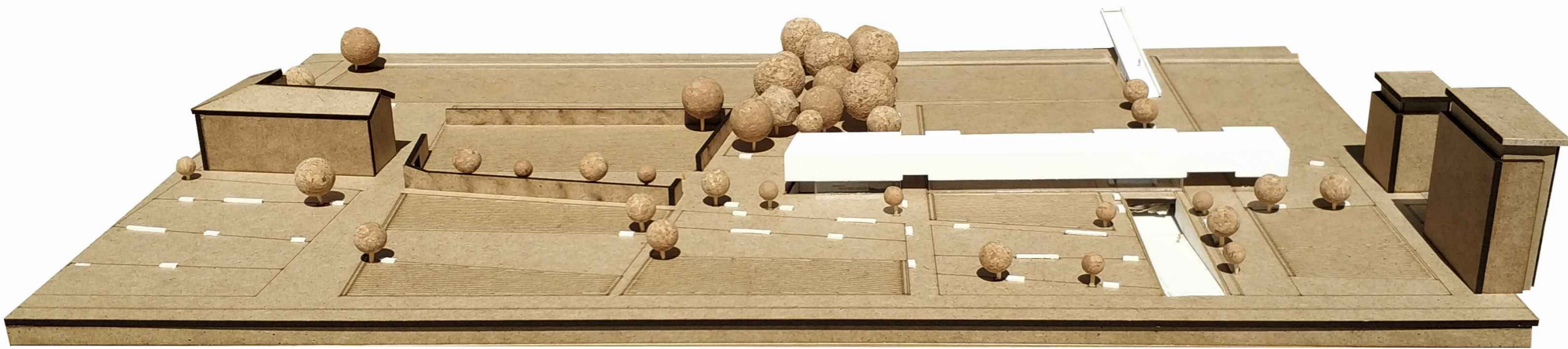
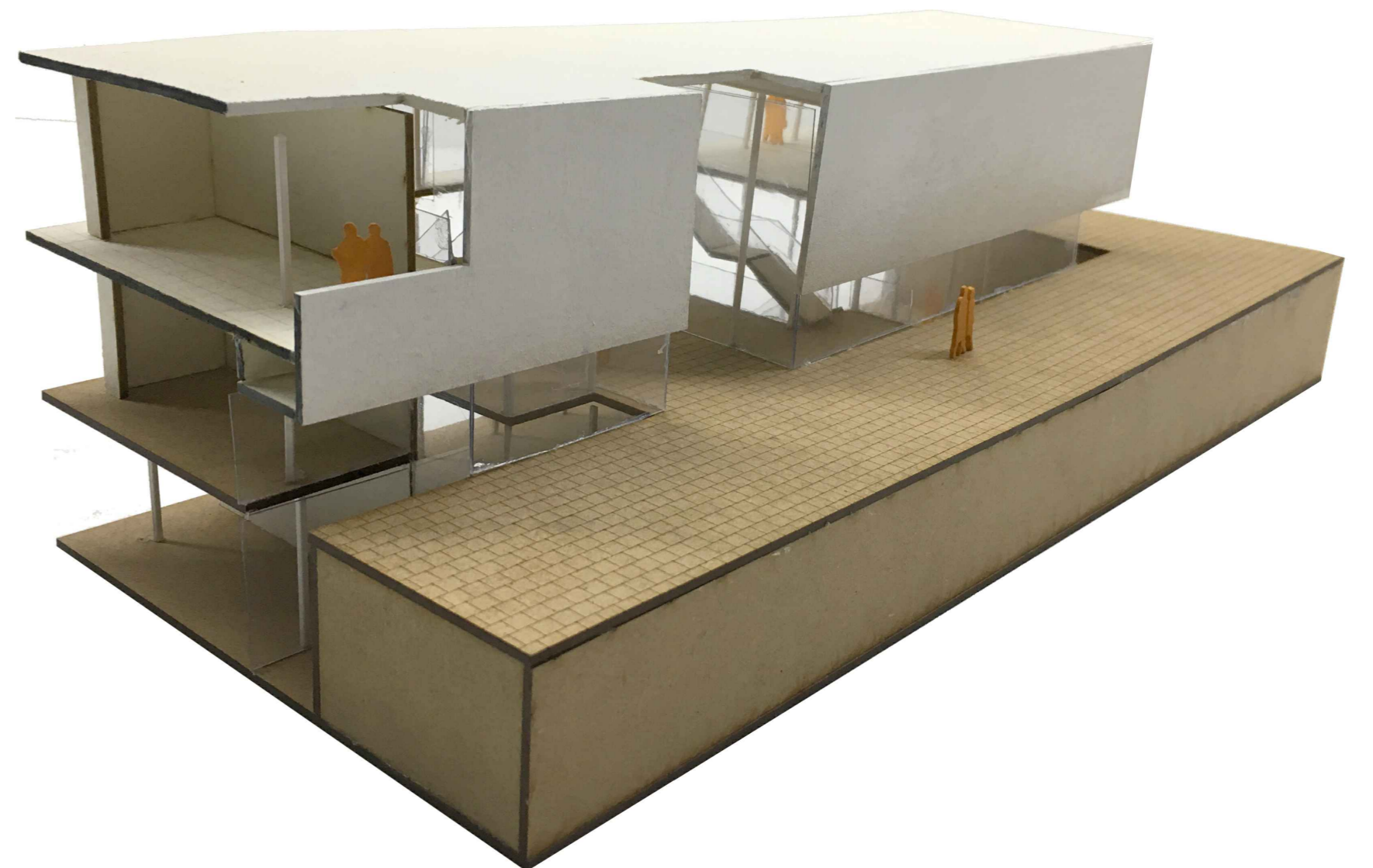




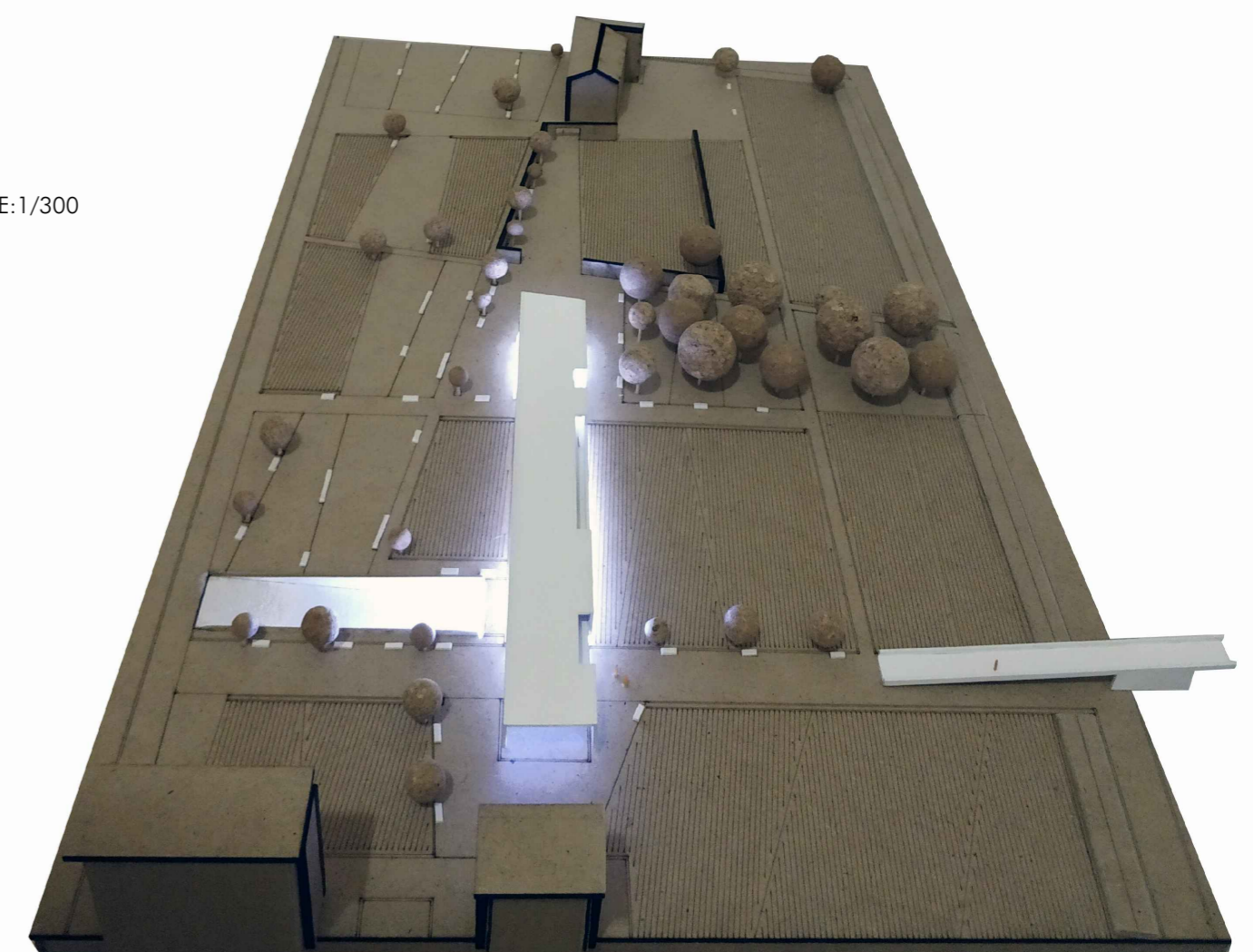
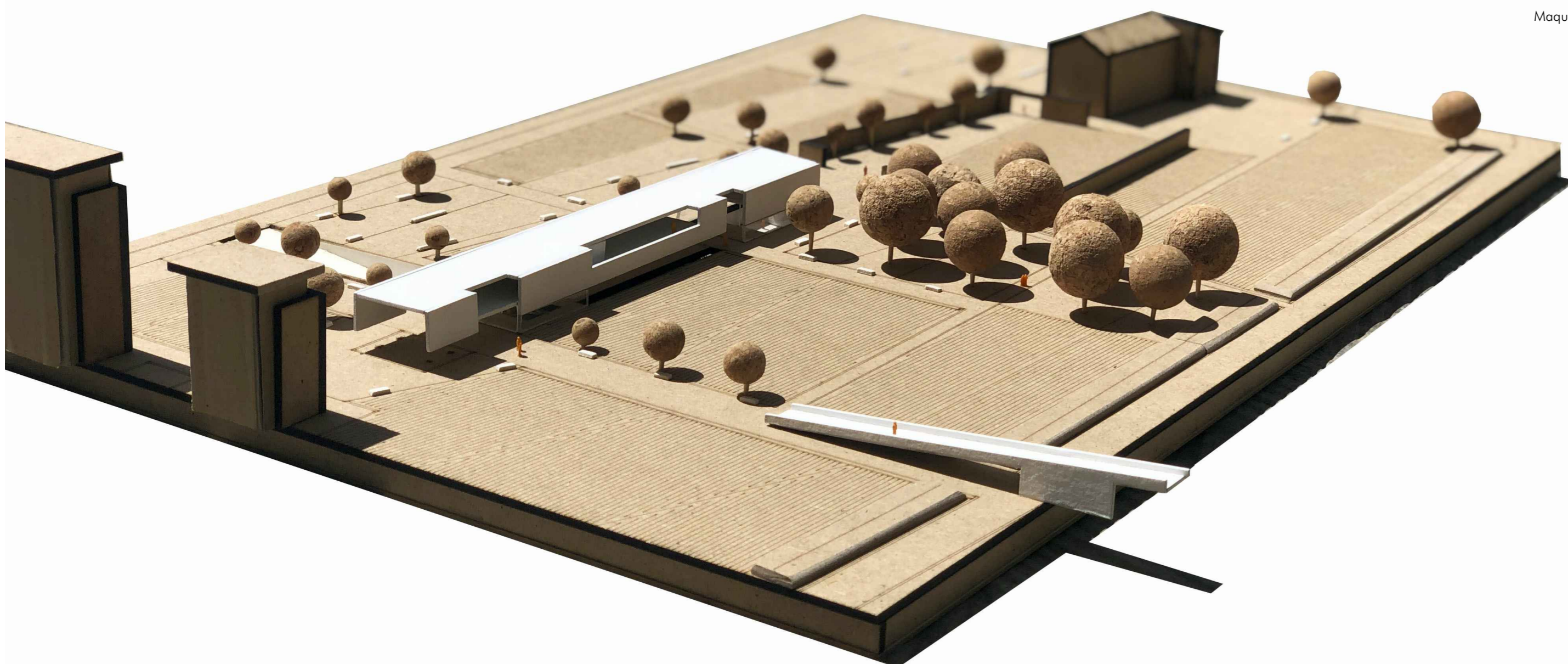
0 1 5 10 20 m Alçat Sud E:1/200



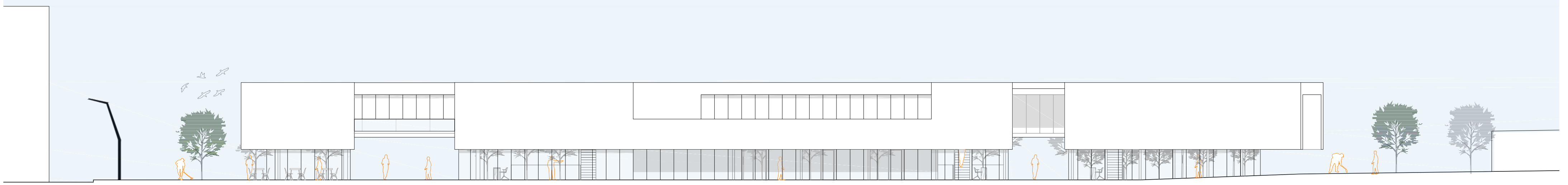
Maqueta detall secció E:1/100



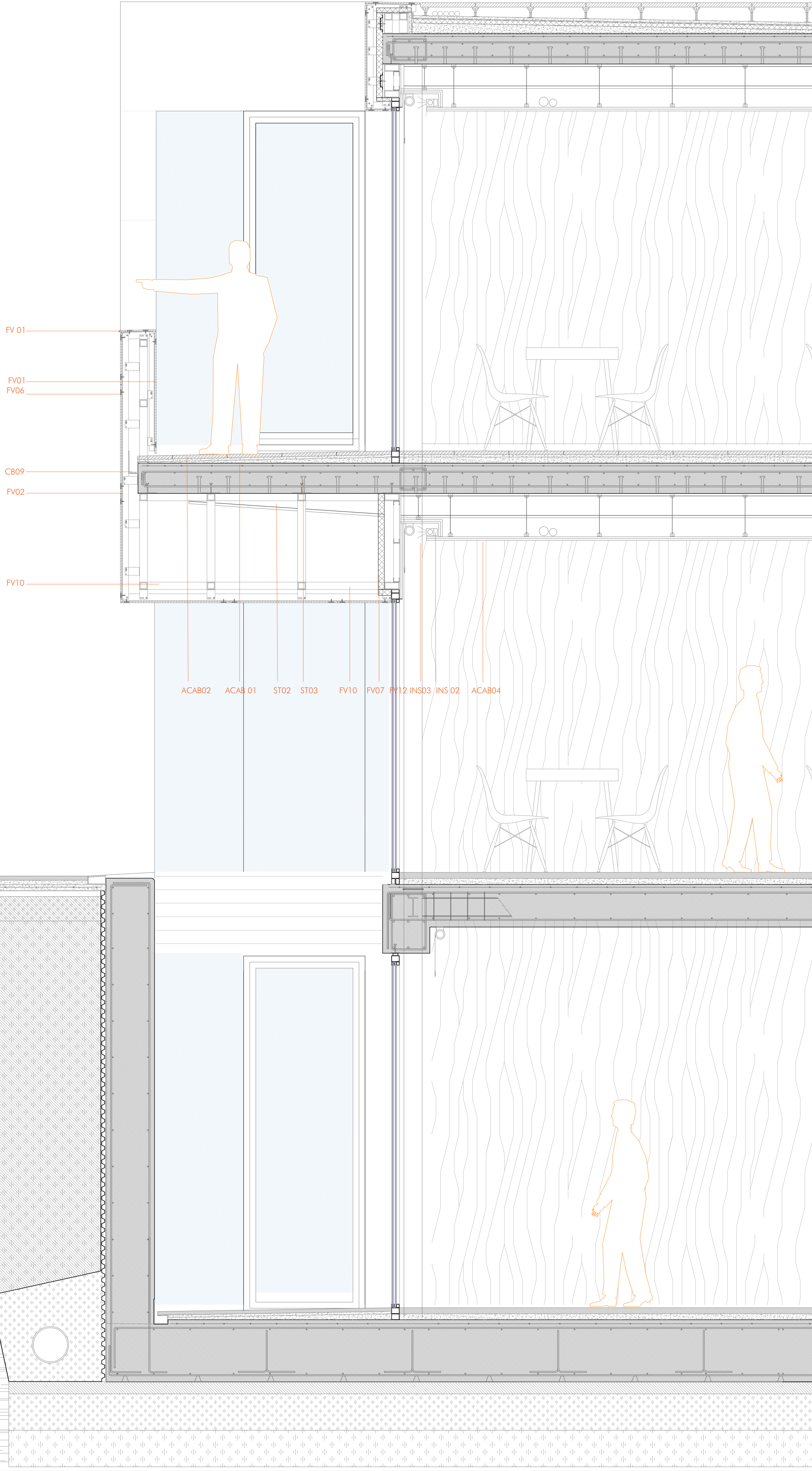
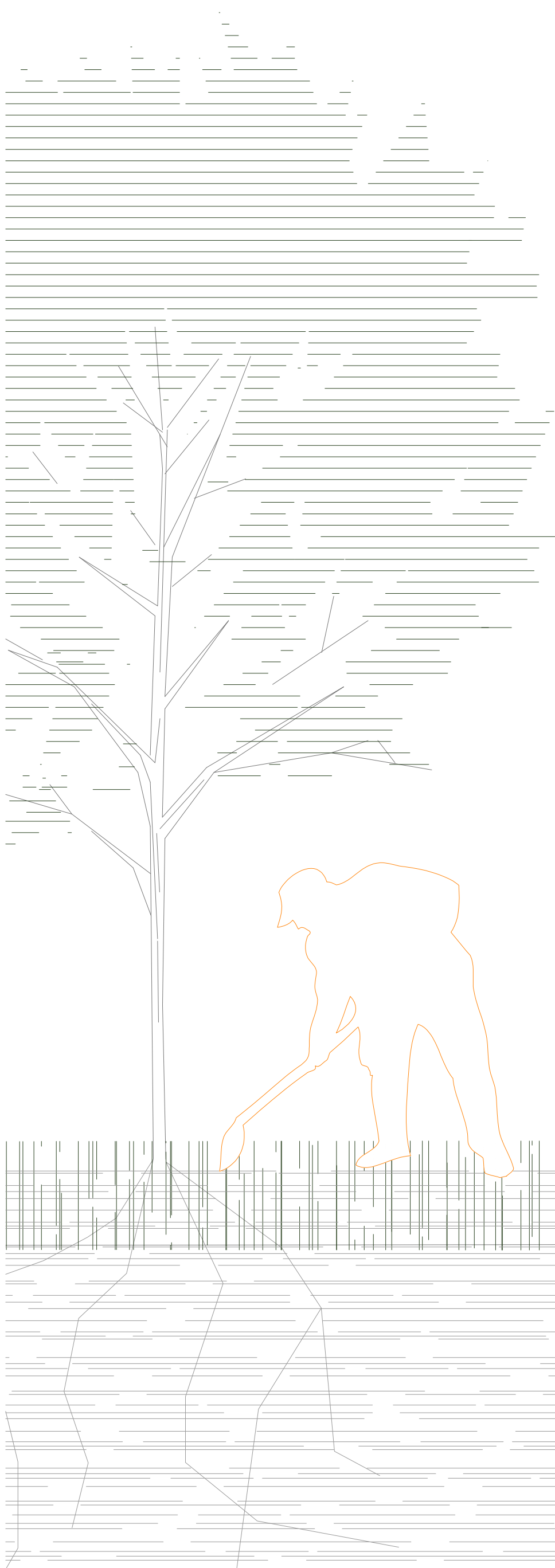
Maqueta entorn E:1/300







0 5 10 20 m Alçat nord E:1/200



FV 01  
FV 01  
FV 06  
CB 09  
FV 02  
FV 10

ACAB 02 ACAB 01 ST 02 ST 03 FV 10 FV 07 FV 12 INS 03 INS 02 ACAB 04



